

TORO

Count on it.

Workman® HD シリーズ



一番タフな仕事よりも
さらにタフな働き手

よりタフに。より強く。より高性能に。

トロの新しい Workman® をご覧ください。

ワークマン以上に積めるクルマ、汎用性の広いクルマ、使って価値のあるクルマは他にありません。後部アクスルを丸管からアイ・ビームに変えて強度を 7 倍にし、荷台の積載可能重量を他社製品よりも 35% も大きくし、燃料コストをに配慮して効率の良いディーゼル・エンジンを搭載し、現時点で最高の汎用作業車に仕上げています。





どの製品よりもタフ

新しいワークマンは、後部のデダイオン・アクスルの形状をアイ・ビームに変えたことにより強度が大きく向上しています。垂直方向の荷重をエンジンやトランスミッションやメイン・フレームから完全に隔離する優れた構造です。

確かな基礎

新しいワークマンのフロント・スペースのフレームはトラス構造に似た形をしており、強度と剛性に優れている一方、リアのフレームにはC鋼を取り入れて重量のある荷物を十分に積めるように配慮しています。



高精度のホイール・ベアリング

最も進んだ一体型ホイール・ベアリング技術を採用し、最大積載量を積んで毎日使用しても十分に耐えられる作りとしております。



さらに大きな積載力。さらに大きな能率。

最大積載重量 1362 kg は他社製品よりも最大 35% も大きく、ワークマンはどんな仕事にも立ち向かえる万能作業車となっています。



素晴らしい制動力

能力一杯まで積載したワークマンは大きな運動量を持ちますが、その大きな運動をより速く確実に制止するのが4輪油圧ディスク・ブレーキ。従来のドラム型ブレーキに比較して、油圧ディスク・ブレーキは安全性のみならず整備性にも優れています。

ぶつかっても大丈夫

フロント・バンパーには衝撃エネルギーを吸収するためのクラッシュ・ポイントが7ヶ所に設けられており、低速での衝突時に弾性変形してきれいな外観を保持します。





「働き者のサラブレッド」

この新しいワークマンは業界最高の作業車であった旧モデルのさらに上を行います。タイヤ、そしてタイヤの上に載るすべてのものが、よりスマートに、そしてより効率よく、使いやすく検討しなおされました。すべてはひとつの目標、すなわちユーザーの皆様へ新次元の能率をお届けするためにです。まず、タイヤ、そ



すべてにスムーズ

快適なオペレータさんは能率よく働く、という当たり前の労働環境を実現すべく、ワークマンはスムーズな乗り心地、安全なドライブを念頭に改良されています。フロントのサスペンションは真性の独立サスペンション。対向デュアル・コイル・スプリングとデュアル・ショック・アブソーバの組み合わせ、そしてリアにはデダイオン・アクスルに左右のリーフ・スプリングとショック・アブソーバを組み合わせています。

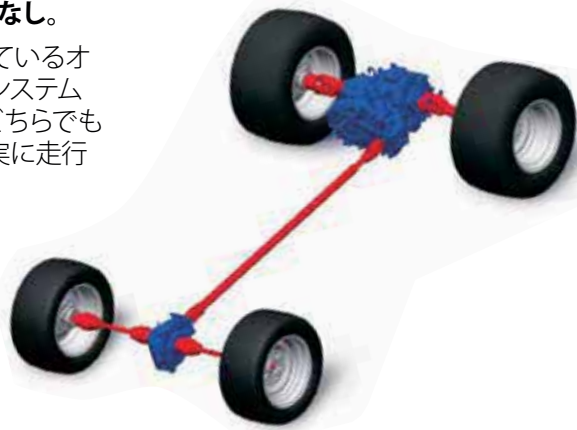


高性能エンジン

パワフルな 17.9 kW (24 hp) ブリグス & ストラトン・ダイハツ・エンジンを採用しています。すばらしい低エンド・トルクを生み出し、Tier IV 排ガス規制をクリアし、B20 バイオディーゼル燃料にも対応している液冷ディーゼル・エンジンです。

スリップなし。スライドなし。

ワークマンに搭載されているオン・デマンド4輪駆動システムは、前進時、後退時のどちらでもターフを傷つけずに確実に走行力を発揮します。



一体型計器ユニット

見やすく分かりやすい計器パネルには、燃料計、温度計、アワーメータ、オイル圧警告灯、エンジン点検表示灯、バッテリー充電警告灯が組み込まれています。また、液冷エンジン車にはタコメータと速度計が標準装備されています。

ワークマン HD シリーズ



利点の多いディーゼル・エンジン

- 同じ仕事をする場合、ガソリン・エンジンに比べて燃焼に必要な燃料が少ないのでそれだけ燃料効率が高くなります。
- 高電圧を必要とする着火装置が不要なので、信頼性が高く劣悪な環境でも使いやすい利点があります。
- エンジン各部の強度が大きく、また軽油はガソリンに比べて潤滑性能が高いため、ディーゼル・エンジンの寿命は、通常、ガソリン・エンジンの2倍とされています。
- 軽油はガソリンよりも爆発しにくく、燃焼性蒸気の発生も少ないので、より安全な燃料とされています。
- 廃熱の発生量が少ないので冷却や排気において有利性があります。
- 排気に含まれる一酸化炭素の量が非常に少ない特徴があります。
- バイオディーゼル燃料は人工的に容易に合成できる非石油由来の燃料であり、ディーゼル・エンジンにそのまま使用することが可能であるのに対し、合成燃料でガソリン・エンジンを駆動する場合には特殊な改造が必要になったり、ガソリンへの添加剤としてしか使用できないなどの制限があり、持続可能性という点ではディーゼルがはるかに勝っています。



カントリークラブから市営公園まで、仕事のあるところ、どこにでもトロのワークマンが活躍します。

作業能率の高いアタッチメントと アクセサリ

どんなにタフな仕事にも、ワークマンは出動オーケーです。ワークマンなら、わずか数分の作業で 757 リットルの液剤散布機にも、ビコンの散布機にも、目砂散布機にも変身します。このカタログやホームページ (www.toro.com) に掲載されている様々なアタッチメントやアクセサリをご活用ください。



ProPass™ 200

無線モデルの登場により、散布状態をリアルタイムで調整しながらの目砂作業が可能になりその便利さは他の製品の比ではありません。荷台搭載タイプとトレーラ牽引タイプがあります。



デラックス・ハード・キャブ

通気調整機能のついたガラス製ウインド・シールドに 2 速ワイパーと内部ドーム・ライトを装備し居住性をアップさせます。2枚扉キットを取り付けることができます。



757 リットル (200ガロン) スプレーヤ

ワークマンが、高性能高効率の精密液剤散布車に変わります。



ビコン・スプレッダ

砂、顆粒状肥料、種子など乾いた資材を均一に散布する振り子式散布装置。



キャノピと折りたたみ式ウインド・シールド
耐久性の高い高密度ポリエチレン製のキャノピは強い日差しや雨から乗員を保護します。また、簡単に折りたたむためのウインド・シールドはアクリル製で、居住性をアップします。



Rahn® グルーマ

コンディションに合わせて固定モードとフローティング・モードの切り替えが可能な3列ブルームでプレーイング・フィールドの凹凸をきれいに均します。サッチングにも理想的です。



トップドレッサ 2500

708 リットル (25 ft³) の大容量と全輪駆動によりラフな場所でも一定した砂まきができます。



ProCore® プロセッサ

コアを集める、砕く、散布するという3つの仕事を一度に簡単にこなす高速プロセッサです。



Pro Sweep®

フローティング式のヘッドで、コアやターフ上のごみを効率よく拾い上げます。ハイダンプ機能を備えていますので、集めたゴミはワークマンにそのまま移せます。



人工芝コンディショナ

プレー面の土をほぐし、より平坦に均してプレーアビリティを向上させます。



トップドレッサ 1800

510 リットル (18 ft³) コンベア・ベルトによりワークマンの後部から非常に正確に目砂を散布します。



ROPS 搭載信号ランプ・キット

黄色の注意表示ランプが2つと赤いテール・ランプが2つのセットで乗員の安全を確保します。

TORO® Count on it.

Workman® HD シリーズ アタッチメントとアクセサリ

ワークマン HD シリーズ汎用作業車

前バンパーから後バンパーまで、ワークマン HD は、あなたが想定する一番過酷な使用条件を前提に作られています。業界最大を誇る積載量、豊富なアタッチメントとアクセサリ、ワークマン HD シリーズはどんな仕事であっても、それに最も適した装備が可能な作業車です。



ワークマン HD | 07369

- 17 kW (23 hp) , 674 cc 空冷 Kohler® Command PRO® ガソリンエンジン
- 荷台の搭載可能重量 1,183 kg、牽引可能重量 1587 kg。
- デダイオン荷重分離車軸システム、デュアル・コイル・スプリング、ショック・アブソーバの組み合わせ。

ワークマン HDX-D | 07368TC

- 18 kW (24 hp) , 950 cc 液冷 Briggs & Stratton® ダイハツ・ディーゼルエンジン
- 荷台の搭載可能重量 1,134 kg、牽引可能重量 1587 kg。

ワークマン HDX-D - 4WD | 07371TC

- 18 kW (24 hp) , 950 cc 液冷ブリグズ&ストラトン・ダイハツ・ディーゼルエンジン
- 荷台の搭載可能重量 1,107 kg、牽引可能重量 1587 kg。
- オンデマンド双方向4輪駆動システムによる安定した走行とコントロール。



アタッチメントのオプション



ビコン・スプレッダ | 41256

- 砂、顆粒状肥料、種子など乾いた資材を散布する振り子式散布装置。
- 容量は408 リットル
- ハイ・フロー油圧キット (07316) が必要です。
- ビコン・スプレッダ取り付けキット (41253) が必要です。

Workman®HD シリーズ アクセサリ

アタッチメントのオプション



トップドレッサ 1800 | 44225

- ・ 502 リットル (18 ft) のコンベア・ベルト型リモート油圧駆動式の目砂散布装置。
- ・ ワークマンの荷台搭載領域の後 2/3 を使い、正確な目砂の散布に利用できる装置です。

トップドレッサ 1800 吊り上げキット | 92-4452

- ・ チェーンとブラケットがセットになった吊り上げキットです。
- ・ トップドレッサ 1800 の取り付けや取り外しに便利です。



キャブ用スライド式ウインドウ・キット | 07375

- ・ キャブに左右のドアを追加します。
- ・ 運転席側のドアの窓は開閉可能です。
- ・ 入場門で身分証明書を提示したり、読み取り装置にカードを差し込んだりする場合に便利です。



1/3 垂直昇降キット | 07344

- ・ 最大積載重量 272 kg のパンタグラフ方式のリフト装置で、昇降能力は 97 cm から 249 cm まで。



キャブ用固定ウインドウ・キット | 07376

- ・ キャブに左右のドアを追加します。
- ・ 運転席側、助手席側とも窓は固定式です。



デラックス・ハード・キャブ (ドアは含まれません) | 07339

- ・ 換気機能付き製フロント・ガラス、視界を確保するサイド・パネル、インテリア・ドーム・ライトと 2 速度ワイパーを装備。
- ・ ROPS & CE 認証付き。

キャブ用ヒーター | 07374

- ・ 助手席側の床面近くに取り付けます。
- ・ 寒い季節の居住性をグンとアップする電動ヒーターです。

キャブ用室内バックミラー・キット | 117-4830

- ・ 運転席用と助手席用の 2 枚のミラーにより周囲全体の視界を確保できるようにします。
- ・ キャブ・フレームに外付けします。

ワークマン液剤散布システム



200 ガロン液剤散布装置 | 41235

- ・ ワークマンが、高性能高効率の精密液剤散布車に変わります。
- ・ 757 リットル (200 ガロン) の低重心液剤用タンクとダイヤフラム・ポンプを組み合わせ、3本のブームを使って散布幅 5.6 m (18 1/2') をカバー。
- ・ ハイ・フロー油圧キット (07316)、後部 PTO キット (07419)、4 柱式 ROPS キット (07378) が必要です。
- ・ バックミラー (107-8048)、そしてハンド・スロットル (07420) は、液剤散布作業には是非お奨めしたい装備です。



プロフォーム・マーキング・キット | 41236

- ・ 液剤散布作業中に石鹸の泡を落として散布済みの場所がわかるようにします。
- ・ 往復しながらの散布作業を正確に行うときに非常に便利です。
- ・ プロフォーム・マーキング・キット (112-7866) が必要です。

プロフォーム濃縮液 | 41157

- ・ トロのフォーム・マーカークのすべてに使用できる濃縮石鹸液です。
- ・ 1 ケースに、3.8 リットル入りのボトルが 4 本入っています。

ホース・リール・キット (7 m, 13 mm ホース) | 41097

- ・ ワークマン液剤散布システムにスプレー・ガンを追加する場合に搭載するホースを電動で巻き取るオプションです。
- ・ グリーン上のスポット散布や、車両では入り込めない場所への散布に。

ハンド・スプレー・ガン・キット | 41133

- ・ 直径 13 mm のホースが 7.6 m、ホース・ハンガー、ホース・フック、トリガー付きスプレー・ガン、スプレー・ガン・ブラケット、散布量調整スイッチ、コントロール・バルブが付いています。

ソニック・ブーム・キット | 41217

- ・ 地表面の変化に合わせて両側のブームの高さを自動調整し、均一なオーバーラップを維持します。
- ・ ソナーを使用して地表面までの距離を測定しています。

シングル・ノズル・キット | 41024

- ・ ブーム中央に一個のノズルを下向きに取り付けます。
- ・ ブームを使う散布には狭すぎる場所で、ワイドな散布幅が必要な場合に重宝します。

Workman®HD シリーズ アクセサリ

牽引型アタッチメント



トップドレッサ 2500 | 44507

- ・ワークマン HD で牽引し、全部の車輪の回転から油圧を発生させて散布する目砂散布機です。
- ・698 リットル (25 ft) もの容量がありますから広い場所にも余裕で対応します。
- ・すべての車輪が油圧駆動力を生み出しますのでラフな場所でも一定した砂まきができます。



人工芝コンディショナ | 08791

- ・詰まったり固まったりした人工芝をステンレス製のブラシでほぐします。
- ・プレー面がより平坦になり、プレーアビリティを向上させ安全性を強化します。



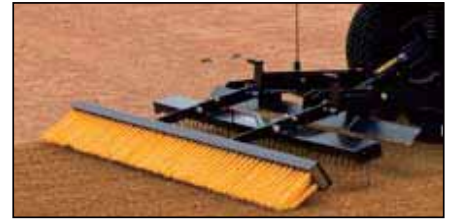
ProCore® プロセッサ | 09749

- ・コアを集める、砕く、散布するという3つの仕事を一気にこなす高速プロセッサです。
- ・広いターフに対応できる 178 cm の作業幅。



Pro Sweep™ 5200 | 07065

- ・牽引型の2輪スイーパーで、収容力は698 リットル (25 ft)。ハイダンプ機能がありますから集めたものはワークマン HD シリーズの荷台に直接移し変えが可能です。
- ・エアレーション作業に伴うコアの回収や清掃作業に活躍します。
- ・作業幅は 132 cm。直径 36 cm の油圧駆動式ブラシを装備しています。



ラン・グルーマ | 提携会社製品

- ・ラン GL650 インフィールド・グルーマは野球場などの均し作業のための装置で、畝を立てずにスムーズで安全なプレー面を作ります。
- ・プレー面の仕上げがきれいな3段式のブレードは、移動時には立てておくことができます。
- ・サッチングにも効率よく使え、芝面のオーバーシードの準備作業にも便利です。
- ・オプションとして芝剥ぎ用タインとスプリング・タインがあります。
- ・ロック位置とフロント位置の2つのモードがあるので、内野部のコンディションに合わせて作業を行います。

アクセサリのオプション



屋根 | 07372

- ・強い日差しや雨から乗務員を保護します。
- ・丈夫な高密度ポリエチレン製で排水用の樋も付いています。



1/3 荷台 | 07344

- ・溶接製の箱型荷台で、床部分にはダイヤモンド柄プレートを使用しています。
- ・四隅に柱を立てることもできますから、各種作業に幅広く応用できます。

作業用照明キット | 117-4827

- ・ROPS パーの上部に取り付けて使用するランプ3個のセットです。

折りたたみウインドシールド | 07373

- ・透明で耐衝撃性に優れたアクリル素材を使用。
- ・手早く折りたたむことができ、風を入れるのも自在で居住性がアップします。

2/3 荷台 | 07321

- ・溶接製の箱型荷台で、床部分にはダイヤモンド柄プレートを使用しています。

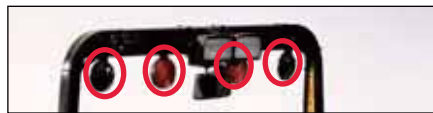
- ・2/3 荷台の長さは 122 cm、幅は 140 cm です。

2/3 荷台用サイド・キット | 07321

- ・サイド・パネル、フロント・パネル、固定ピボット式テール・ゲートのセットです。

ハイ・フロー油圧キット | 07316

- ・独立回路で流量 30.3 l/min の油圧フローを供給できます。
- ・プロスイープ、ピコン・スプレッド、トップドレッサなどのアタッチメントを駆動するのに必要です。
- ・TC モデルでは標準装備です。



ROPS 搭載信号ランプ・キット | 117-4825

- ・黄色の注意表示ランプが2つと赤いテール・ランプが2つのセットです。
- ・ROPS パーの上部に取り付けます。
- ・07317 または 07315 照明キットが必要です。



フルサイズ荷台用可動式側板キット (テール・ゲート付き) | 07303

- ・蝶番付き側板のセットです。
- ・フロント・パネルとテール・ゲートはそれぞれ別個に倒すことができます。



4 柱式 ROPS | 07378

- ・垂直に立てた4本の柱を上部で相互に接続しています。
- ・万一の転倒事故の際に乗員を保護します。
注: 41235 液剤散布装置を搭載する場合、この ROPS を取り付ける必要があります。

右側通行地域用照明キット | 07317

- ・車体の前後にウインカー・ランプが付きます。
- ・ヘッドライトは標準品よりも明るいものに代わります。
- ・また、ヘッドライトのロービーム位置、ハイビーム位置の調整は米国など右側通行地域に合わせた設定になります。

左側通行地域用照明キット | 07315

- ・車体の前後にウインカー・ランプが付きます。
- ・ヘッドライトは標準品よりも明るいものに代わります。
- ・また、ヘッドライトのロービーム位置、ハイビーム位置の調整は英国、オーストラリアなど左側通行地域に合わせた設定になります。

Workman® HD シリーズ アクセサリ

アクセサリのオプション



ヘビーデューティ・パワー・リフト・ホルスタ・ヒッチ | 44209

- ・油圧作動式の昇降機能を持ったヒッチです。
- ・Rahn® グルーマなどのような、車両後部に搭載する2点アーム式のアタッチメントで下向きの押圧やフロント機能を利用するものに必要となります。



後 PTO キット | 07419

- ・後部搭載式の 540 RPM PTO シャフトで、車両のトランスアクスルにより直接駆動されます。
- ・ワークマン液剤散布システム (41235) に必要です。

スパーク・アレスタ | 112-1688

- ・ダイハツ・エンジン用です。
- ・テール・パイプ内部に装着して排気管から火花が飛び出すのを防止します。

樹脂製床マット | 07331

- ・荷台の床面を保護する全天候タイプの丈夫なマットです。

ハイ・エア・インテーク・キット | 115-7848

- ・ワークマンの空気取り入れ口は荷台の下にあります。これを助手席後ろにある ROPS シールドより少し高い位置に変更します。
- ・ほこりの多い環境で使用する場合に取り付けをお奨めします。

フェンダー・バックミラー・キット | 115-7849

- ・21.6 cm の凸面鏡で、運転席側または助手席側に装着します。

2" サイド・レシーバ・キット | 117-4831

- ・牽引バー・ヒッチを使うための 2 インチ (5 cm) 角のレシーバです。



ヘビー・デューティ・ヒッチ・フレーム | 07377

- ・このヒッチ・フレームは 44209 ヘビーデューティ・パワー・リフト・ホルスタ・ヒッチの取り付けに使用します。



後 PTO オーバーランニング・クラッチ・キット | 92-2655

- ・車両後部に刈り込みデッキやブローなど慣性の大きなアタッチメントを取り付ける場合に必要となります。
- ・車両側で PTO を遮断してもアタッチメントの駆動軸が回転を続けられるようにします。

トレーラ用ブレーキ | 117-4837

- ・ワークマンに接続して使用するコントローラとプラス側の電気コードのキットです。
- ・お客様側で購入されたトレーラ用ブレーキとワークマンとの配線を行うためのものです。

トレーラ用信号ランプ配線キット | 117-4836

- ・ワークマンへの配線を行うためのキットです。
- ・お客様側で購入されたトレーラ用右左折表示ランプおよびブレーキ・ランプの配線を簡単に行うことができます。

バック・ブザー | 107-8037

- ・後退時に自動的に警告音を鳴らします。
- ・ギアをバックに入れると作動します。

垂直リフト用取り付けキット | 93-3741

- ・1/3 荷台垂直昇降キットをワークマンのフレームに取り付けるために必要となるキットです。

後部 1/3 機器取り付けキット | 93-9249

- ・1/3 荷台をワークマンの後部に取り付けるために必要となるキットです。



自動テール・ゲート・リリース | 92-1220

- ・ワークマンの荷台からダンプする時に自動的に開き、荷台を降下させるとリセットします。
 - ・ダンプ作業時にいちいち運転席を離れてゲートを操作する時間と手間を省きます。
 - ・2/3 サイズまたはフル・サイズで 4 枚の側板がついている荷台で使用可能です。
- 注：可動式の側板キットには装着できません。



ハンド・スロットル | 07420

- ・機械式のスロットル制御/速度規制装置です。
- ・車両を静止させて PTO 駆動する場合の回転速度を一定に維持し、液剤や砂などの散布時にはフルスロットルでの走行に利用できます。

エンジン・カバー・キット | 17-4867

- ・液冷エンジンのオルタネータとベルト部分を覆うカバーです。
- 注：空冷エンジン車には使用できません。

牽引用第五ホイール・キット | 44230

- ・ゴム製のマウントに直径 5 cm のボール・ヒッチと電動ブレーキがついた第五ホイール式ヒッチのアセンブリです。
- ・クッシュマンの GA60 エアレータなどの装置を牽引するのに使用します。

クッシュマン GA60 エアレータ用アダプタ | 44232

- ・クッシュマンの GA60 を取り付け使用するためのアダプタです。
- ・第五ホイール・ヒッチ・キットと共に使用します。

クッシュマン・コア・ハーベスタ用アダプタ | 44242

- ・クッシュマンのコア・ハーベスタを取り付けて使用するためのアダプタです。
- 注：空冷エンジン車ではコア・ハーベスタを使用できません。

リモート油圧フロート・キット | 117-4828

- ・油圧による昇降および「フロント」位置の使用ができるようにするキットです。
- ・ジョンディア TC125 を使用する場合に必要となります。

リモート油圧マニホールド・キット | 110-2626

- ・油圧による荷台の昇降とリモート・ポートに接続した機器の動作とをダッシュボードに取り付けたスイッチで切り替えられるようにするキットです。

PTO カバー | 95-9309

- ・エンジン部のカバーです。

ホーン・キット | 115-7825

- ・周囲の車両、歩行者などへ警告が必要な場合に。
- ・TC モデルでは標準装備です。

HD 用タコメータ兼速度計 | 115-7786

- ・空冷エンジンを搭載した HD ワークマン用です。
- ・TC モデルでは標準装備です。

©2009 The Toro Company
8111 Lyndale Ave. S.
Bloomington, MN 55420-1196
Printed in the USA.
J 200-4285

仕様は変更される場合があります。
詳細は Toro ディストリビュータにおたずねください。